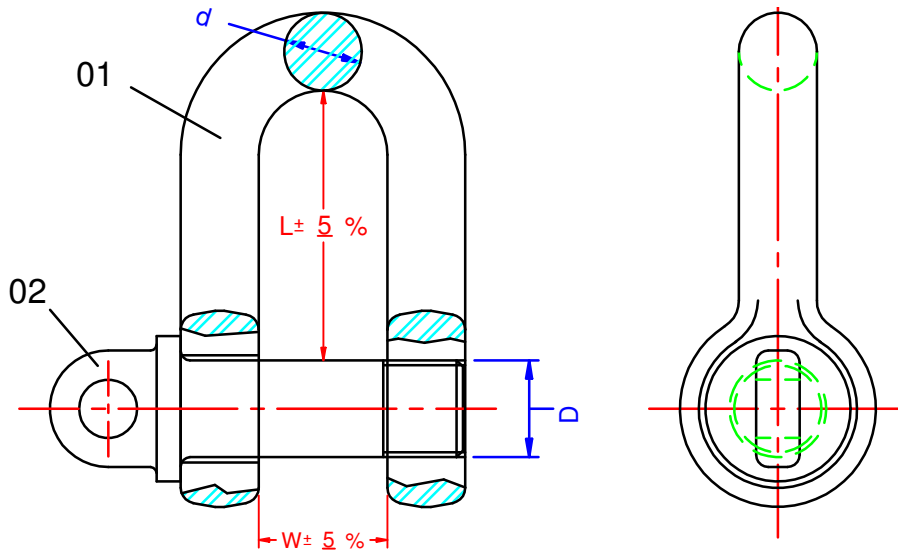


DOCUMENTO CONTROLADO ELETRÔNICAMENTE.  
NÃO NECESSITA DE ASSINATURA NO CAMPO APROVADO.  
CÓPIA NÃO CONTROLADA QUANDO IMPRESSA.


01	15/08/01	ALTERAÇÃO DE CÓDIGO	FERNANDO	VALTER
REV.	DATA	ALTERAÇÃO	ELABORADO	APROVADO



COD. DO PROD.	d	D	L	W	CARGA RUPTURA	CARGA TRABALHO
72001002 01	1/4"	5/16"	22	11	12.5 KN	2.5kN
72001003 01	5/16"	3/8"	28	14	20 KN	4.0kN
72001004 01	3/8"	1/2"	34	17	30 KN	6.0kN
72001005 01	1/2"	5/8"	44	21	50 KN	10.0kN
72001006 01	5/8"	3/4"	55	26	80 KN	16.0kN
72001007 01	3/4"	7/8"	69	33	125 KN	25.0kN
72001008 01	7/8"	1"	78	37	160 KN	32.0kN
72001009 01	1"	1 1/8"	87	42	200 KN	40.0kN
72001010 01	1 1/8"	1 1/4"	97	46	250 KN	50.0kN
72001011 01	1 1/4"	1 3/8"	109	53	315 KN	63.0kN
72001012 01	1 3/8"	1 1/2"	123	59	400 KN	80.0kN
72001013 01	1 1/2"	1 5/8"	138	66	500 KN	100.0kN
72001014 01	1 3/4"	2"	154	74	625 KN	125.0kN
72001015 01	2"	2 1/4"	174	83	800 KN	160.0kN

PEQUENAS VARIAÇÕES DE FORMA NAS PARTES NÃO COTADAS SÃO ADMISSÍVEIS, DESDE QUE MANTIDAS AS CARACTERÍSTICAS MECÂNICAS

ACABAMENTO GALVANIZADO ELETROLITICAMENTE

02	01	PI MAR-AGM	SAE 1013/20	-
01	01	CO MAR-AGM	SAE 1013/20	-
ITEM	QTDE	DENOMINAÇÃO	MATERIAL	CÓDIGO
		FONE: 55 (19) 3522-7701 FAX: 55 (19) 3522-7704 RIO CLARO - SP - BRASIL <a href="http://www.fischerweb.com.br">www.fischerweb.com.br</a>	ESCALA: S / E PESO (kg): -	DESENHADO: LEAL DATA: 06/01/99 VERIFICADO: VALTER DATA: 15/08/01 APROVADO: DATA: -
DENOMINAÇÃO: MANILHA RETA (MAR-AGM)			RUPTURA (kN): -	CÓDIGO DO DESENHO: 72001002